

**Факультет математики, информатики
и естественных наук**

Направление подготовки: Педагогическое образование

Профиль подготовки:

Математика, физика

Классификация по диплому: бакалавр
Уважаемые абитуриенты!

Пришло время принять одно из самых
важных решений в вашей жизни –
выбрать профиль обучения.
Профиль: **Математика, физика**
- эта новая БОЛЬШАЯ ступень
вашей карьеры, которая поможет
вам в реализации самых смелых
планов.



УСЛОВИЯ ПРИЕМА

Вступительные испытания:

- 1) **профессиональное**
испытание
- 2) обществознание (ЕГЭ)
- 3) русский язык (ЕГЭ)

Сделай правильный выбор!

Общие сведения о профиле

Мы готовим **настоящих профессионалов**, которые обладают солидным багажом знаний, умений и навыков, и способны их реализовать в своей будущей профессиональной деятельности.

Обучаясь на нашем профиле Вы:

- освоите новые педагогические и информационные технологии, апробируете их в ходе педагогической практики в ОУ, научитесь создавать простейшие варианты роботов, авторские веб-сайты, интерактивные модели и учебные материалы с использованием прикладного программного обеспечения; проводить физические эксперименты.
- **Познакомитесь с робототехникой, работой на станках с программным обеспечением.**
- научитесь организовывать кружки и элективные курсы по математике и физике, учебные проекты, будете участвовать с собственными исследованиями в Региональном конкурсе научно-практических работ;
- научитесь строить математические модели реальных ситуаций, решать практические проблемы средствами математики и физики, рассчитывать статистические вероятности событий и многое другое;
- научитесь преподавать математику и физику в 5-11 классах лицеев, гимназий, общеобразовательных школ и центров дополнительного образования.

После окончания ВУЗа вы сможете работать в следующих сферах деятельности:

- общеобразовательная практика;
- центры дополнительной подготовки;
- руководство элективными курсами;
- руководство кружками и факультативами;
- репетиторство.

Адрес: 627750, Тюменская область, г.

Ишим, ул. Ленина, 1

сайт: www.ishim.utmn.ru

Контактные телефоны: 8(34551)23947
(декан Ермакова Елена Владимировна)



Направление: Педагогическое образование

Профиль: *Биология,
безопасность жизнедеятельности*

Классификация по диплому: бакалавр
Уважаемые абитуриенты!

Пришло время принять одно из самых важных решений в вашей жизни – выбрать профиль обучения.

Профиль: **Биология, безопасность жизнедеятельности** - эта новая **БОЛЬШАЯ** ступень вашей карьеры, которая поможет вам в реализации самых

смелых планов.

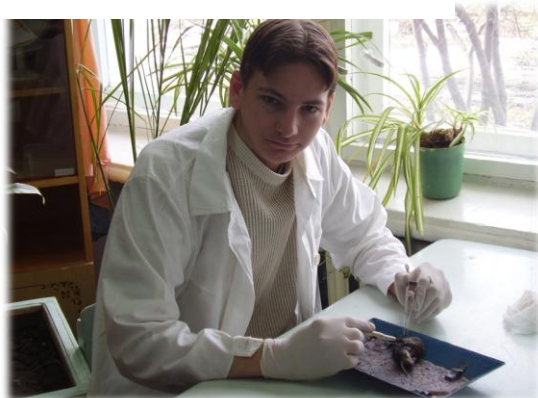
УСЛОВИЯ ПРИЕМА

Вступительные испытания

- 1) русский язык (ЕГЭ)
- 2) обществознание (ЕГЭ)
- 3) профессиональное испытание

Сделай правильный

выбор!



Общие сведения о профиле

Мы готовим настоящих профессионалов, которые обладают солидным багажом знаний, умений и навыков, и способны их реализовать в своей будущей профессиональной деятельности.

Обучаясь на данном профиле Вы:

- познакомитесь с удивительным и разнообразным миром живого нашей планеты, изучите основы генетики, селекции, эволюции, физиологии, молекулярной биологии; усвоите уроки географической культуры, экологического образования;

- не только познакомитесь с информационными и педагогическими технологиями, большим разнообразием современных методик преподавания, но и получите практические навыки их применения в ходе различных практик: учебных, производственных, педагогических практик;

- научитесь определять и оценивать различные виды опасностей (в окружающей природной, бытовой, производственной и городской средах), находить способы защиты от них;

- научитесь использовать различные методов мониторинга окружающей среды.

После окончания ВУЗа
вы можете освоить
следующие сферы
деятельности:

- образовательная среда, центры доп. подготовки.
- центры экологии и мониторинга окружающей среды;
- МЧС;
- федеральные и региональные органы охраны природы и управления природопользованием (Министерство природных ресурсов РФ, другие природоохранные ведомства и учреждения);
- природоохранные подразделения и подразделения охраны труда производственных предприятий и организаций.

Адрес: 627750, Тюменская область,
г. Ишим, ул. Ленина, 1

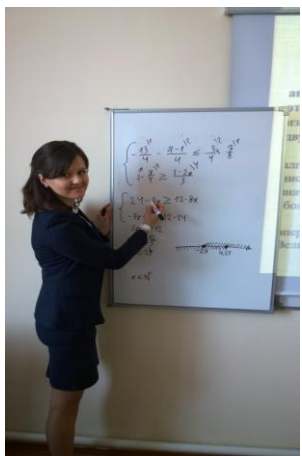
сайт: www.ishim.utmn.ru, 8-34551-2-39-47



**Факультет математики, информатики
и естественных наук**
Заочная форма обучения

Направление подготовки: Педагогическое образование
Профиль подготовки:

Информатика и IT-технологии



Классификация по диплому: бакалавр
Уважаемые абитуриенты!

Пришло время принять одно из самых
важных решений в вашей жизни –
выбрать профиль обучения.



УСЛОВИЯ ПРИЕМА

Вступительные
испытания:

- 1) математика
- 2) обществознание
- 3) русский язык

Сделай правильный выбор!

Общие сведения о профиле

Мы готовим настоящих профессионалов, которые обладают солидным багажом знаний, умений и навыков, и способны их реализовать в своей будущей профессиональной деятельности.

Невозможно представить себе учителя, специалиста в смежных областях без глубокого и прочного знания информатики, без умения решать задачи любого уровня сложности. Будущий выпускник должен в совершенстве владеть компьютером, активно использовать **информационные технологии** в учебном процессе и для личностного роста.

Особую важность в настоящее время приобретает умение организовывать и развивать **проектную деятельность**, участвовать в **исследовательской работе**. Успешная работа в школе не возможна без психологических и педагогических умений и навыков.

Обучаясь на нашем профиле Вы:

- освоите новые педагогические и информационные технологии, апробируете их в ходе педагогической практики в ОУ, научитесь создавать простейшие варианты роботов, авторские веб-сайты, интерактивные модели и учебные материалы с использованием прикладного программного обеспечения.
- **Познакомитесь с робототехникой, работой на станках с программным обеспечением.**
- научитесь организовывать кружки и элективные курсы по информатике, учебные проекты, будете участвовать с собственными исследованиями;
- научитесь строить математические модели реальных ситуаций, решать практические проблемы средствами информатики, рассчитывать статистические вероятности событий и многое другое;

После окончания ВУЗа вы сможете работать в следующих сферах деятельности:

- общеобразовательная практика;
- центры дополнительной подготовки;
- руководство элективными курсами;
- руководство кружками и факультативами;

Адрес: 627750, Тюменская область, г. Ишим, ул. Ленина, 1

сайт: www.ishim.utmn.ru

Телефон: 8(34551)23947 (декан Ермакова Елена Владимировна)

Направление подготовки: Педагогическое образование
Заочная форма обучения

Профиль подготовки:

Технологическое образование

Классификация по диплому: бакалавр
Уважаемые абитуриенты!



Пришло время принять одно из самых важных решений в вашей жизни – выбрать профиль обучения.

Профиль: Технологическое образование

- эта новая БОЛЬШАЯ ступень вашей карьеры, которая поможет вам в реализации самых смелых планов.

УСЛОВИЯ ПРИЕМА

Вступительные испытания:

- 1) обществознание
- 2) русский язык
- 3) математика



Сделай правильный выбор!

Общие сведения о профиле

Готовит настоящих профессионалов, которые обладают солидным багажом знаний, умений и навыков, и способны их реализовать в своей будущей профессиональной деятельности.

Обучаясь на нашем профиле Вы:

- научитесь работать с программами AutoCAD, ArtCAM, SprutCAM, SML, технологиям 2D и 3D моделирования, компьютерной графике, программно-методическому обеспечению работы педагога дополнительного образования по дизайну и компьютерной графике;
- технологии выполнения творческих проектов и представите свой собственный проект на выставку декоративно-прикладного творчества;
- приобретете опыт владения основными техниками декоративно-прикладного творчества, декорирования предметов интерьера;
- приобретете опыт работы на станках с программным управлением РОБОР-Д, EXT 0609, научитесь моделировать и конструировать изделия из дерева, создавать дизайнерские деревянные изделия;
- научитесь преподавать технологию в классах лицеев, гимназий, общеобразовательных школ и центров дополнительного образования.



После окончания ВУЗа вы сможете работать в следующих сферах деятельности:

- общеобразовательная практика;
- центры дополнительной подготовки;
- руководство элективными курсами;
- руководство кружками и факультативами;
- репетиторство.

Адрес: 627750, Тюменская область, г. Ишим, ул. Ленина, 1

сайт: www.ishim.utmn.ru

Контактные телефоны: 8(34551)23947
(декан Елена Владимировна Ермакова)

Направление: Педагогическое образование
Заочная форма обучения

Профиль: *Биологическое образование*

Классификация по диплому: бакалавр
Уважаемые абитуриенты!

Пришло время принять одно из самых важных решений в вашей жизни – выбрать профиль обучения.

Профиль: **Биологическое образование** - эта новая БОЛЬШАЯ ступень вашей карьеры, которая поможет вам в реализации самых смелых планов.

УСЛОВИЯ ПРИЕМА

Вступительные испытания

- 1) русский язык
- 2) обществознание
- 3) биология

*Сделай правильный
выбор!*



Общие сведения о профиле

Мы готовим настоящих профессионалов, которые обладают солидным багажом знаний, умений и навыков, и способны их реализовать в своей будущей профессиональной деятельности.



Обучаясь на данном профиле Вы:

- познакомитесь с удивительным и разнообразным миром живого нашей планеты, изучите основы генетики, селекции, эволюции, физиологии, молекулярной биологии; усвоите уроки географической культуры, экологического образования;
- не только познакомитесь с информационными и педагогическими технологиями, большим разнообразием современных методик преподавания, но и получите практические навыки их применения в ходе различных практик: учебных, производственных, педагогических практик;
- научитесь оценивать ресурсы и возможности, прогнозировать дальнейшее экономическое, социально-политическое, и др. развитие не только своей области и страны, но и других регионов мира;
- научитесь использовать различные методов мониторинга окружающей среды, давать количественную и качественную оценку состояния природных составляющих.

После окончания ВУЗа вы можете освоить следующие сферы деятельности:

- образовательная среда, центры доп. подготовки.
- центры мониторинга окружающей среды
- земельный кадастр
- метеорологические станции и лаборатории.
- экологические центры

Адрес: 627750, Тюменская область,
г. Ишим, ул. Ленина, 1
сайт: www.ishim.utmn.ru, 8-34551-2-39-47